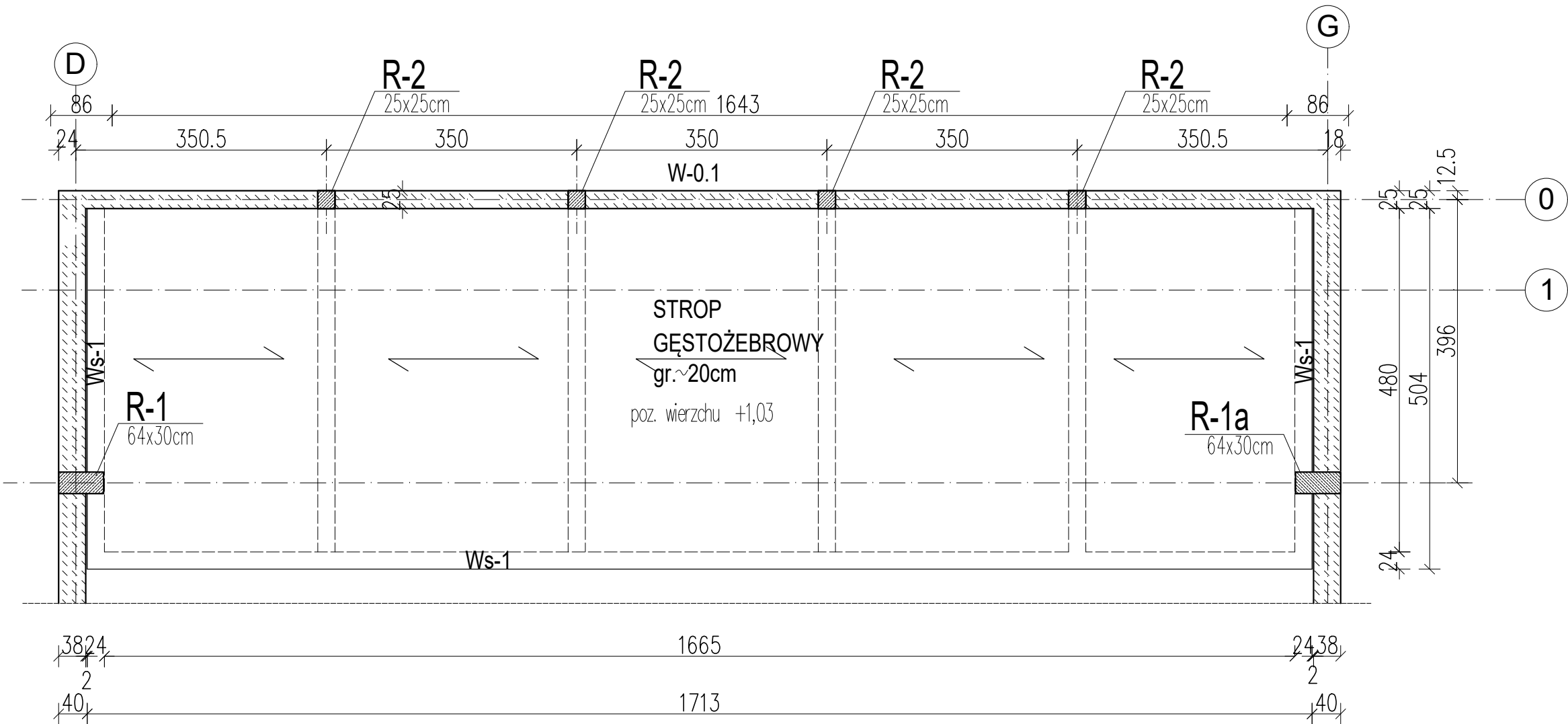


Schemat stropu sceny
skala 1:100

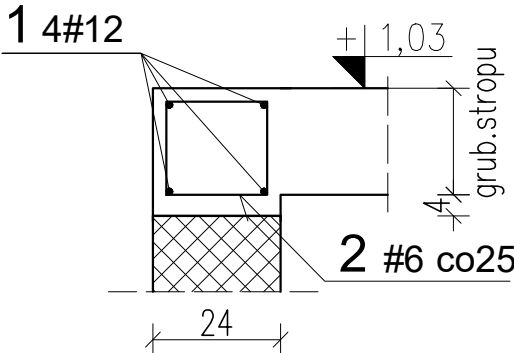


Przykładowy wykaz stali zbrojeniowej				# (A-III N)			
Nr	#	L [m]	n [szt.]	6	10	12	16
1	12	dług, ogólna				113,40	
2	6	0,92	109	100,28			
Długość całkowita [m]:				100,28		113,40	
Masa jednostkowa[kg/m] :				0,222	0,617	0,888	1,580
Masa całkowita [kg]:				22,26		100,70	
RAZEM [kg]:				123			

OBCIĄŻENIA STROPU SCENY:

- obciążenia stałe poza c. własnym - $0,5\text{kN/m}^2$
- obciążenie użytkowe techniczne - $5,0\text{kN/m}^2$

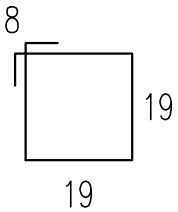
Ws-1 l=27,00m
skala 1:20



uwaga:

Wysokość wieńca należy przyjąć o 4cm większą od wys. stropu.

2 #6 L=92



wymiary strzemiona przyjęto przykładowo jak dla wieńca wysokości 24cm

TEMAT:	PRZEBUDOWA I ROZBUDOWA BUDYNKU GMINNEGO OŚRODKA KULTURY (kat. IX)		
ADRES INWEST.:	Wiśniowa Góra, ul. Tuszyńska 64, dz. nr 256/3, obręb 09		
RODZAJ OPRAC.:	PROJEKT TECHNICZNY		
BRANŻA:	KONSTRUKCJA		
PROJEKTANT KONSTRUKCJI:	mgr inż. Anna Zamiatnin upr. nr 314/90 WŁ		
SPRAWDZAJĄCY:	mgr inż. Ewa Widawska-Lefik upr. nr 147/85 WŁ		
WSPÓŁPRACA:	mgr inż. Katarzyna Sałamacha		
TYTUŁ RYS. :	SCHEMAT STROPU SCENY		
SKALA: 1:100,1:20	DATA: 04.2023	NR RYS: K5	